

**UCHWAŁA NR XIX/179/2020
RADY GMINY WARLUBIE**

z dnia 22 września 2020 r.

**w sprawie przystąpienia do sporządzenia miejscowego planu zagospodarowania przestrzennego dla
terenu położonego pomiędzy drogą powiatową nr 1223C
a autostradą A1 w miejscowości Płochocinek**

Na podstawie art. 18 ust. 2 pkt 5 ustawy z dnia 8 marca 1990 r. o samorządzie gminnym (Dz. U. z 2020 r. poz. 713) w związku z art. 14 ust. 1, 2 i 4 ustawy z dnia 27 marca 2003 r. o planowaniu i zagospodarowaniu przestrzennym (Dz. U. z 2020 r. poz. 293, 471 i 1086) uchwała się, co następuje:

§ 1. Przystępuje się do sporządzenia miejscowego planu zagospodarowania przestrzennego dla terenu położonego dla terenu położonego pomiędzy drogą powiatową nr 1223C a autostradą A1 w miejscowości Płochocinek.

§ 2. Granice obszaru objętego opracowaniem planu przedstawiono na mapie stanowiącej załącznik do niniejszej uchwały.

§ 3. Wykonanie uchwały powierza się Wójtowi Gminy Warlubie.

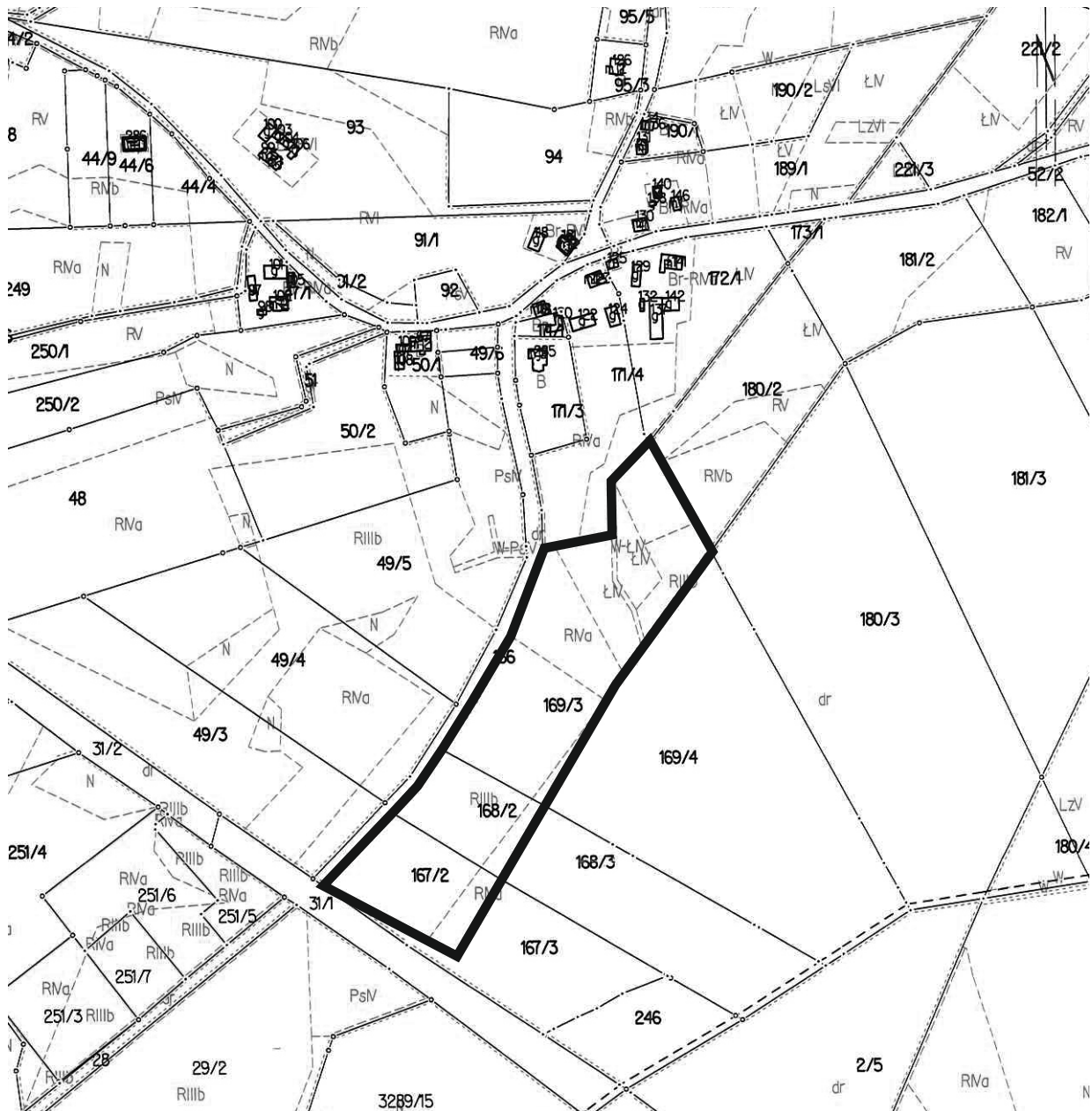
§ 4. Uchwała wchodzi w życie z dniem podjęcia i podlega ogłoszeniu na stronie internetowej w Biuletynie Informacji Publicznej Gminy Warlubie.


Przewodnicząca Rady Gminy

Maria Jankowska

Załącznik do uchwały Nr XIX/179/2020
Rady Gminy Warlubie
z dnia 22 września 2020 r.

SKALA 1:5000



 granica obszaru objętego planem

Uzasadnienie

O przystąpieniu do sporządzenia planu miejscowego zgodnie z art. 14 ust. 1 ustawy z dnia 27 marca 2003 r., o planowaniu i zagospodarowaniu przestrzennym (Dz. U. z 2020 r. poz. 293 ze zm.), rozstrzyga Rada Gminy w drodze uchwały.

Podjęcie niniejszej uchwały rozpoczyna procedurę sporządzenia planu miejscowego, za którą odpowiedzialny jest Wójt Gminy.

Uchwałą obejmuje się teren położony pomiędzy drogą powiatową nr 1223C a autostradą A1 w miejscowości Płochocinek o łącznej powierzchni ok. 5,1 ha, użytkowane obecnie jako tereny upraw rolnych. Dla terenu objętego niniejszą uchwałą nie ma obowiązującego miejscowego planu zagospodarowania przestrzennego.

Opracowanie miejscowego planu zagospodarowania przestrzennego ma na celu ustalenie przeznaczenia terenu zgodnie z polityką przestrzenną gminy zawartą w studium uwarunkowań i kierunków zagospodarowania przestrzennego gminy Warlubie z uwzględnieniem planów inwestycyjnych właścicieli gruntów, w tym określenie sposobu zagospodarowania terenów i ustalenie zasad kształtowania zabudowy. Uchwalenie planu miejscowego umożliwi rozwój zabudowy z zachowaniem ładu przestrzennego gminy.

Podjęcie uchwały o przystąpieniu do opracowania planu zostało poprzedzone analizą z ustaleniami niezbędnego zakresu prac planistycznych, zgodnie z art. 14 ust. 5 ustawy o planowaniu i zagospodarowaniu przestrzennym. Powzięta uchwała stanowi zatem wyraz woli Rady Gminy względem kształtowania przestrzeni na terenie gminy.

Przewodnicząca Rady Gminy

Maria Jankowska