

**UCHWAŁA NR XXVI/207/2021
RADY GMINY WARLUBIE**

z dnia 25 marca 2021 r.

w sprawie przystąpienia do sporządzenia miejscowego planu zagospodarowania przestrzennego dla terenów w obrębach ewidencyjnych Bąkowo, Warlubie i Bzowo

Na podstawie z art. 18 ust. 2 pkt 5 ustawy z dnia 8 marca 1990r. o samorządzie gminnym (Dz. U. z 2020r., poz. 713, poz. 1378) w związku z art. 14 ust.1, 2 i 4 ustawy z dnia 27 marca 2003r. o planowaniu i zagospodarowaniu przestrzennym (Dz. U. z 2020 r. poz. 293, 471, 782, 1086 i 1378 oraz z 2021 r. poz. 11) uchwała się, co następuje:

§ 1. Przystępuje się do sporządzenia miejscowego planu zagospodarowania przestrzennego dla terenów położonych w obrębach ewidencyjnych Bąkowo, Warlubie i Bzowo.

§ 2. Granice obszaru objętego opracowaniem planu przedstawiono na mapie stanowiącej załącznik do niniejszej uchwały.

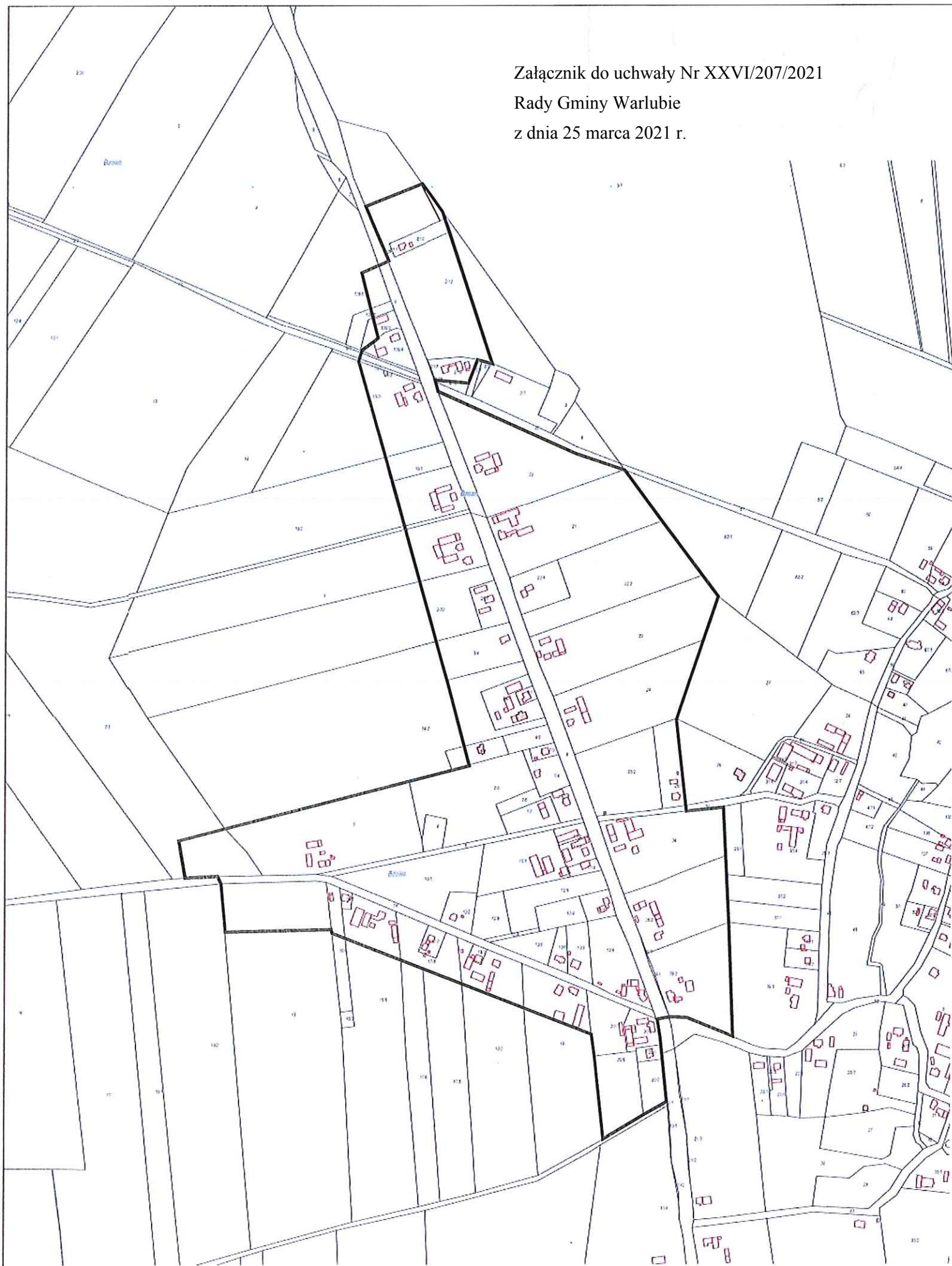
§ 3. Wykonanie uchwały powierza się Wójtowi Gminy Warlubie.

§ 4. Uchwała wchodzi w życie z dniem podjęcia i podlega ogłoszeniu na stronie internetowej w Biuletynie Informacji Publicznej Gminy Warlubie.

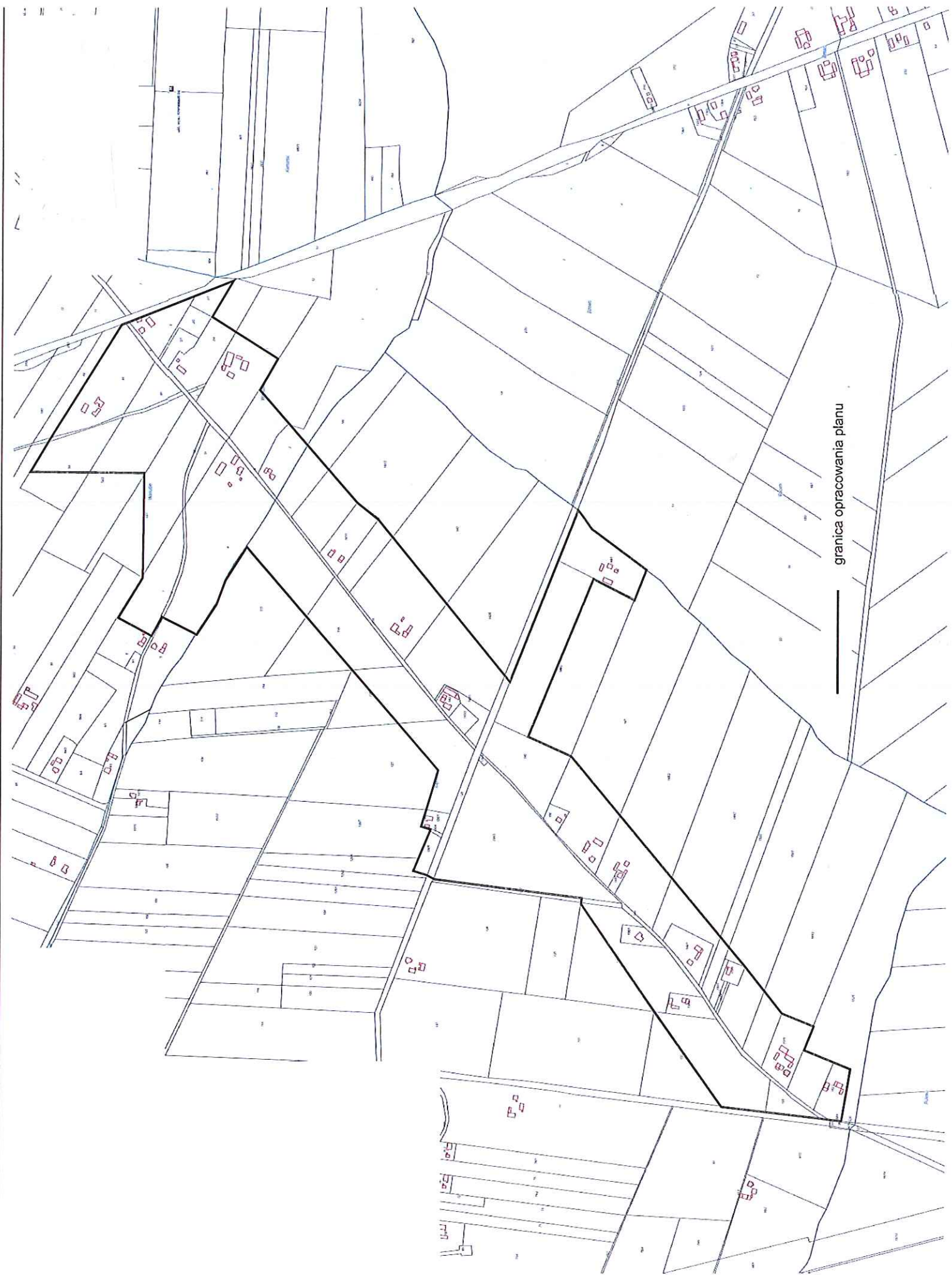
Przewodnicząca Rady Gminy

Maria Jankowska

Załącznik do uchwały Nr XXVI/207/2021
Rady Gminy Warlubie
z dnia 25 marca 2021 r.



———— granica opracowania planu



granica opracowania planu

Uzasadnienie

O przystąpieniu do sporządzenia planu miejscowego zgodnie z art. 14 ust. 1 ustawy z dnia 27 marca 2003 r., o planowaniu i zagospodarowaniu przestrzennym (Dz. U. z 2020 r. poz. 293 ze zm.), rozstrzyga Rada Gminy w drodze uchwały.

Podjęcie niniejszej uchwały rozpoczyna procedurę sporządzenia planu miejscowego, za którą odpowiedzialny jest Wójt Gminy.

Uchwałą obejmuje się tereny położone w obrębach ewidencyjnych Bąkowo, Warlubie i Bzowo położone w strefie oddziaływania elektrowni wiatrowych. Tereny te użytkowane są obecnie jako tereny upraw rolnych z rozproszoną zabudową zagrodową, mieszkaniową i usługową. Dla terenu objętego niniejszą uchwałą nie ma obowiązującego miejscowego planu zagospodarowania przestrzennego.

Na terenie obrębu Bzowo zlokalizowane są cztery elektrownie wiatrowe. Ustawa z dnia 20 maja 2016 r. o inwestycjach w zakresie elektrowni wiatrowych (Dz.U. z 2020 r., poz. 981 ze zm.) ustala zakaz lokalizacji nowej zabudowy, w której występuje funkcja mieszkalna w obszarze znajdującym się w odległości 10-krotności wysokości całkowitej elektrowni. Ustawa dopuszcza lokalizację zabudowy mieszkaniowej w strefach oddziaływania wiatraków jeśli dla terenu dopuszczono budynki mieszkalne lub o funkcji łączonej, w której występuje funkcja mieszkalna w miejscowym planie zagospodarowania przestrzennego.

Opracowanie miejscowego planu zagospodarowania przestrzennego ma na celu ustalenie przeznaczenia terenu zgodnie z polityką przestrzenną gminy zawartą w studium uwarunkowań i kierunków zagospodarowania przestrzennego gminy Warlubie. Uchwalenie planu miejscowego zagwarantuje możliwość lokalizacji nowych budynków z funkcją mieszkalną oraz zachowanie ładu przestrzennego gminy.

Podjęcie uchwały o przystąpieniu do opracowania planu zostało poprzedzone analizą z ustaleniami niezbędnego zakresu prac planistycznych, zgodnie z art. 14 ust. 5 ustawy o planowaniu i zagospodarowaniu przestrzennym. Powzięta uchwała stanowi zatem wyraz woli Rady Gminy względem kształtowania przestrzeni na terenie gminy.

Przewodnicząca Rady Gminy

Maria Jankowska