

**UCHWAŁA NR XLII/339/2022
RADY GMINY WARLUBIE**

z dnia 30 września 2022 r.

w sprawie przystąpienia do sporządzenia miejscowego planu zagospodarowania przestrzennego dla terenów położonych w obrębie Lipinki

Na podstawie z art. 18 ust. 2 pkt 5 ustawy z dnia 8 marca 1990r. o samorządzie gminnym (Dz. U. z 2022 r. poz. 559, 583, 1005 i 1079) w związku z art. 14 ust. 1, 2 i 4 ustawy z dnia 27 marca 2003 r. o planowaniu i zagospodarowaniu przestrzennym (Dz. U. z 2022 r. poz. 503) uchwała się, co następuje:

§ 1. Przystępuje się do sporządzenia miejscowego planu zagospodarowania przestrzennego dla terenów położonych w obrębie Lipinki.

§ 2. Granice obszaru objętego opracowaniem planu przedstawiono na mapie stanowiącej załącznik do niniejszej uchwały.

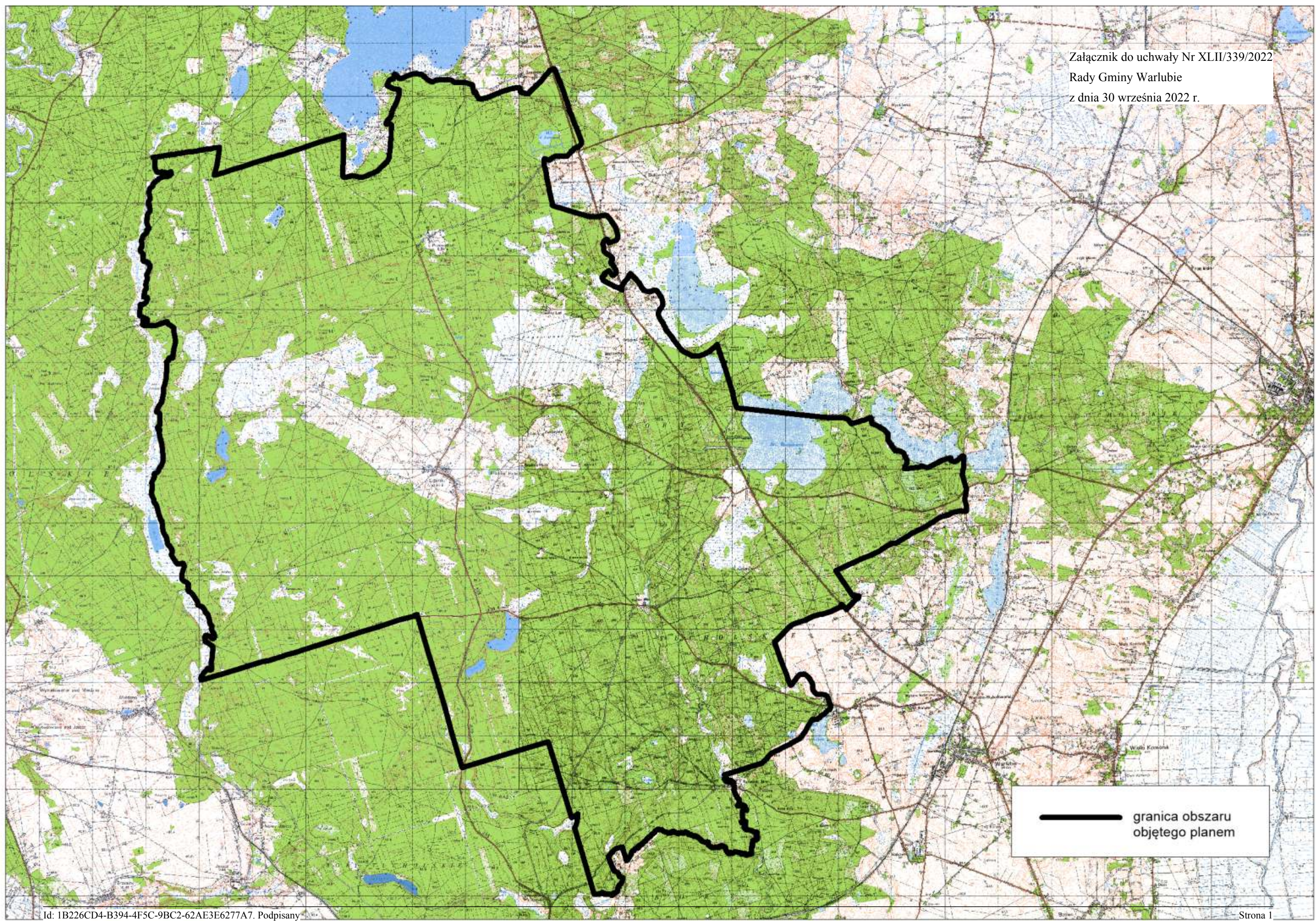
§ 3. Wykonanie uchwały powierza się Wójtowi Gminy Warlubie.

§ 4. Uchwała wchodzi w życie z dniem podjęcia i podlega ogłoszeniu na stronie internetowej w Biuletynie Informacji Publicznej Gminy Warlubie.

Przewodnicząca Rady Gminy

Maria Jankowska

Załącznik do uchwały Nr XLII/339/2022
Rady Gminy Warlubie
z dnia 30 września 2022 r.



— granica obszaru
objętego planem

Uzasadnienie

O przystąpieniu do sporządzenia planu miejscowego zgodnie z art. 14 ust. 1 ustawy z dnia 27 marca 2003 r., o planowaniu i zagospodarowaniu przestrzennym (Dz. U. z 2022 r. poz. 503), rozstrzyga Rada Gminy w drodze uchwały.

Uchwałą objęto tereny położone w obrębie ewidencyjnym Lipinki, obszarze o najwyższych wartościach przyrodniczych i turystycznych gminy. W granicach obrębu Lipinki zaobserwowano silny rozwój zabudowy mieszkaniowej jednorodzinnej lokalizowanej w niekontrolowany sposób na podstawie decyzji o warunkach zabudowy. Występują również inwestorzy zainteresowani lokalizacją elektrowni fotowoltaicznych pomiędzy zabudową mieszkaniową i zagrodową. Opracowanie miejscowego planu zagospodarowania przestrzennego ma na celu uporządkowanie terenów przeznaczonych pod zabudowę mieszkaniową i usługową oraz ochronę wartości przyrodniczych.

W granicach obszaru objętego niniejszą uchwałą znajdują się niewielkie tereny objęte obowiązującymi planami miejscowymi:

1) uchwała Nr V/26/99 Rady Gminy Warlubie z dnia 18 lutego 1999 r. w sprawie miejscowego planu zagospodarowania przestrzennego terenu zabudowy letniskowej we wsi Lipinki,

2) uchwała Nr V/28/99 Rady Gminy Warlubie z dnia 18 lutego 1999 r. w sprawie zmiany miejscowego planu ogólnego zagospodarowania przestrzennego gminy Warlubie.

Przeznaczenie terenów nastąpi zgodnie z polityką przestrzenną gminy zawartą w studium uwarunkowań i kierunków zagospodarowania przestrzennego gminy Warlubie.

Podjęcie uchwały o przystąpieniu do opracowania planu zostało poprzedzone analizą z ustaleniami niezbędnego zakresu prac planistycznych, zgodnie z art. 14 ust. 5 ustawy o planowaniu i zagospodarowaniu przestrzennym. Powzięta uchwała stanowi zatem wyraz woli Rady Gminy względem kształtowania przestrzeni na terenie gminy.

Podjęcie niniejszej uchwały rozpoczyna procedurę sporządzenia planu miejscowego, za którą odpowiedzialny jest Wójt Gminy.

Przewodnicząca Rady Gminy

Maria Jankowska